

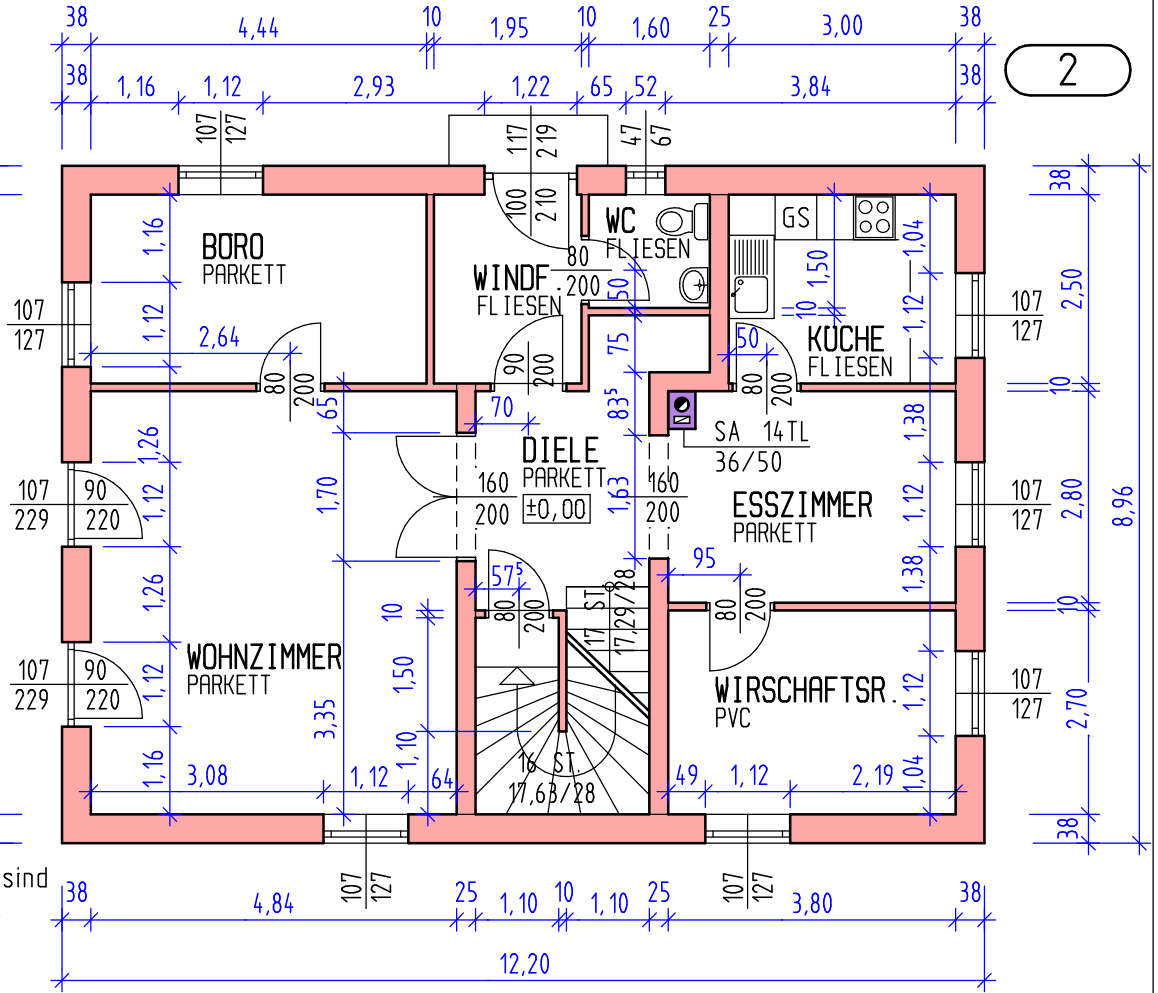
Berechnen Sie die Rohbau-Mauerflächen für die jeweilige Wandstärke.

DOK -0,23

DUK +2,52

Wählen Sie entsprechende Mauersteine und berechnen Sie die erforderliche Ziegelanzahl (mit 5% Bruch) und den Mörtelbedarf.

Achismaße außen sind Architekturlichter. Türachsen sind Durchgangslichter



Berechnen Sie die Rohbau-Mauerflächen für die jeweilige Wandstärke.

DOK -0,23

DUK +2,52

Wählen Sie entsprechende Mauersteine und berechnen Sie die erforderliche Ziegelanzahl (mit 5% Bruch) und den Mörtelbedarf.

Achismaße außen sind Architekturlichter. Türachsen sind Durchgangslichter

