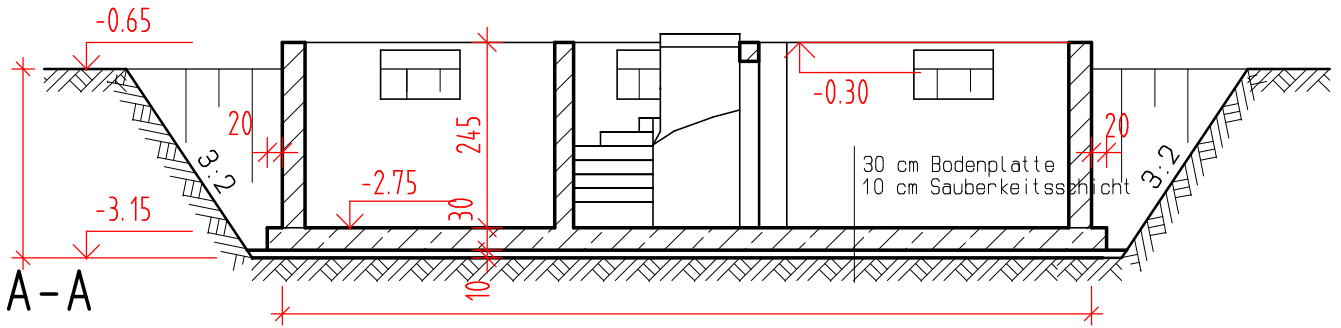
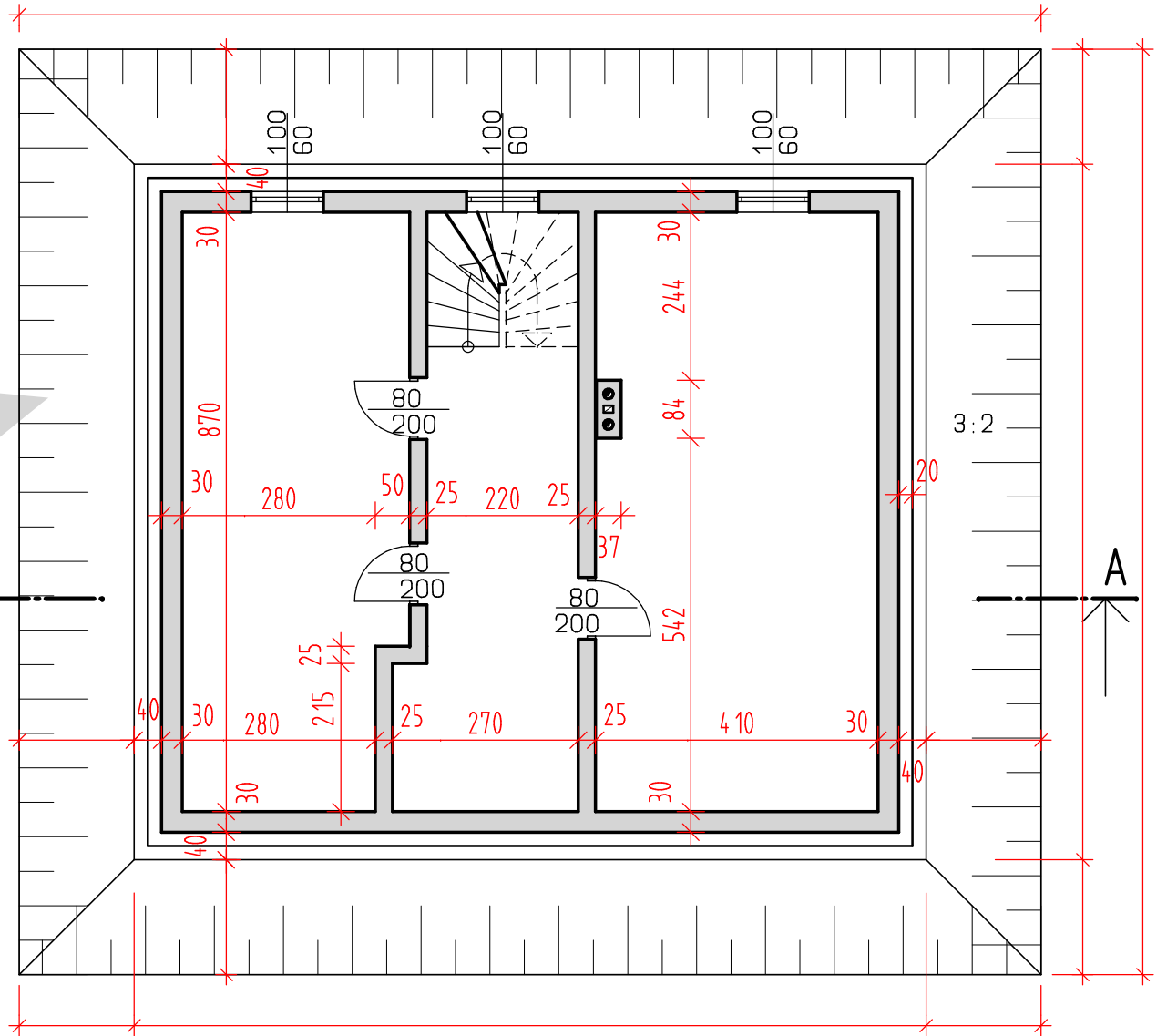


# BAUGRUBENAUSHUB

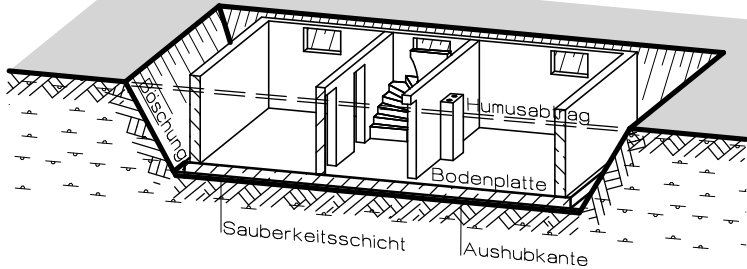
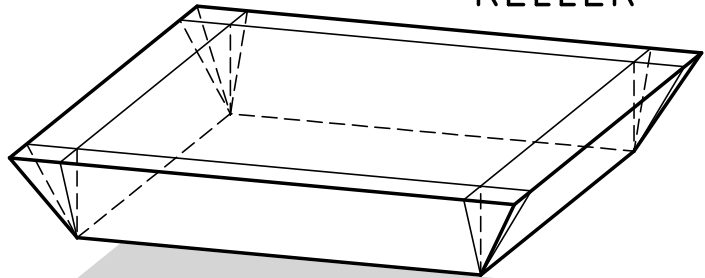
SCHNITT A-A



GRUNDRISS KELLER



Körperzerlegung



geg.: Grundriss und Schnitt eines Hauses.

- ges.: Fläche für den Humusabtrag,
- Volumen vom Humus bei 10cm Stärke
- Volumen für den Erdaushub
- Volumen für die erforderliche Hinterfüllung.
- Volumen der Bodenplatte
- Volumen für die 10cm starke Sauberkeitsschicht